



plan  
people  
smarter

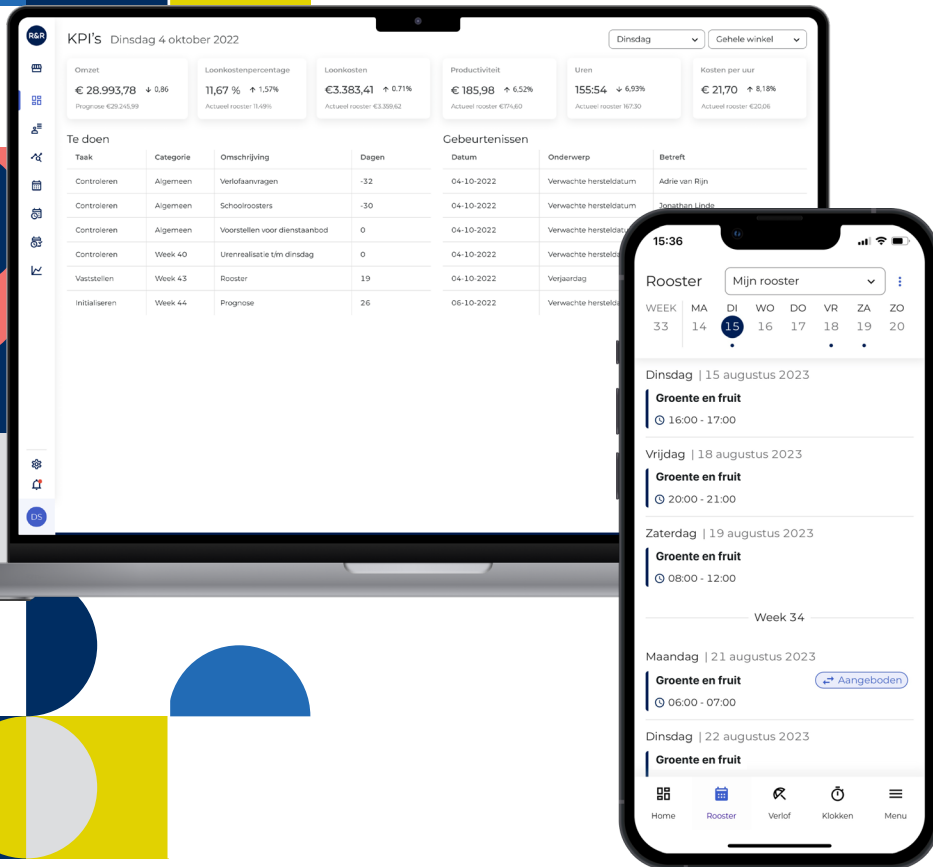
# Starten met R&R

de handleiding om snel  
aan de slag te gaan



# Inhoud

Korte introductie R&R .....	3
Configuratie en bedrijfsbeleid .....	4
Starten met R&R .....	4
Winkelselectie .....	5
Dashboard / centraal startscherm R&R .....	5
Organisatie .....	7
Basisproces R&R .....	8
Werkproces .....	10
Koppelingen .....	11
R&R Job App .....	12
Rapporten .....	13
R&R Insights .....	14
Tijdregistratie .....	14
Support .....	15





## Korte introductie R&R

R&R is een compleet softwarepakket voor workforce management. Met R&R plan je medewerkers op een eenvoudige manier op de juiste plaats en tijd en tegen de juiste kosten.

Daarbij geeft R&R steeds inzicht in de (financiële) gevolgen van de keuzes die je tijdens het planningsproces maakt.

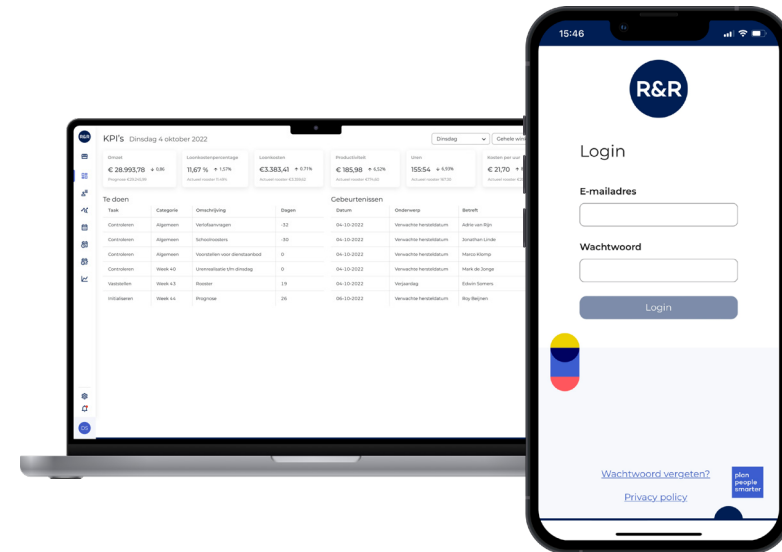
R&R bestaat op hoofdlijnen uit een applicatie voor managers (waarop je via je internetbrowser inlogt) en een smartphone app voor medewerkers: de R&R Job App. Je leest deze handleiding (waarschijnlijk) omdat je gaat werken met de applicatie voor managers, dus daar focussen we ons op in deze handleiding. Op pagina 12 lees je meer over de R&R Job App.

Bij de ingebruikname van R&R worden altijd gebruikerstrainingen gegeven (door R&R of eigen organisatie), met als doel dat medewerkers zelfstandig aan de slag kunnen en weten wat er van hen verwacht wordt. Hierin wordt uitgebreid ingegaan op het volledige proces en de zaken die voor jouw organisatie van belang zijn.

# Configuratie en bedrijfsbeleid

Belangrijk om te vermelden is dat R&R ingericht en geconfigureerd is op basis van het bedrijfsbeleid en de keuzes van je organisatie.

Daarnaast kunnen er specifieke richtlijnen gelden over hoe te werken met R&R, welk systeem/welke informatie in bepaalde gevallen leidend is, waar bepaalde informatie moet worden ingevoerd, wanneer het rooster moet worden gepubliceerd, enzovoorts. In deze handleiding wordt daarom uitgegaan van het algemene proces. Voor bedrijfsspecifieke vragen kun je terecht bij je manager of eventueel de verantwoordelijke afdelingen binnen je organisatie.



## Starten met R&R

Je opent R&R via de internetbrowser. R&R ondersteunt standaard Google Chrome en Microsoft Edge (Chromium based). Let dus goed op dat je de juiste browser gebruikt.

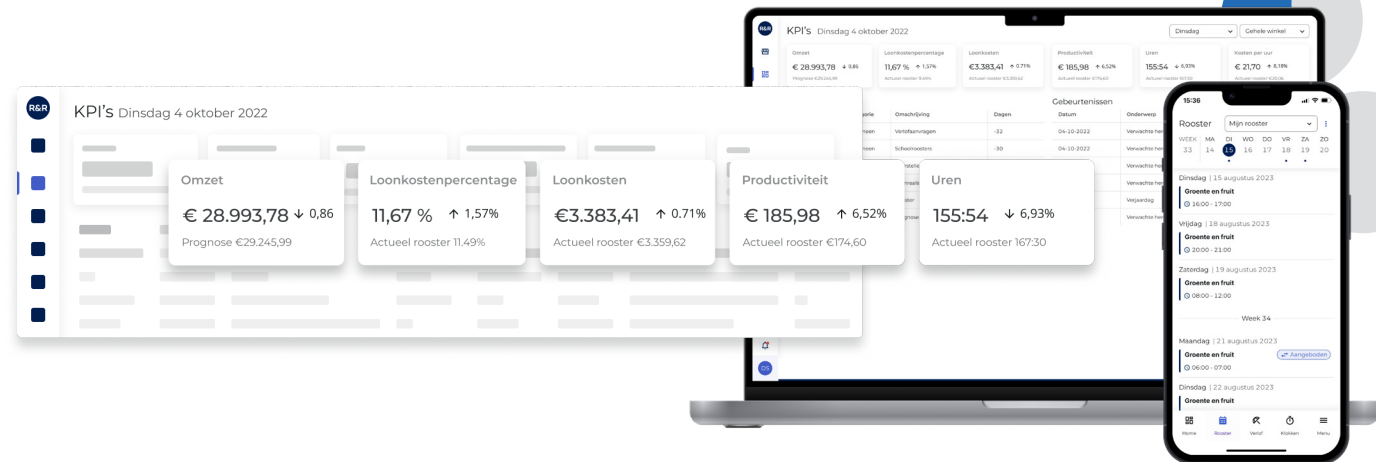
- Je opent R&R door naar de volgende URL te gaan: <https://my.rr-wfm.com>
  - Voor sommige klanten is 'single sign on' van toepassing, hiermee log je vanuit de bedrijfsomgeving in op R&R.
- Je komt nu op de inlogpagina terecht.
- Log hier in met je inloggegevens: e-mailadres en wachtwoord.
- Stel multi factor authenticatie (MFA) in als dat wordt gevraagd. Hiermee wordt het inloggen en het gebruik van je account extra veilig. Voor meer informatie over MFA, zie: <https://www.rr-wfm.com/support/#MFA>

## Winkelselectie

Als je toegang hebt tot meerdere winkels, kun je de gewenste winkel selecteren bij het inloggen. In het centrale dashboard kun je ook switchen tussen verschillende winkels.

## Dashboard / centraal startscherm R&R

De cockpit is het centrale dashboard in R&R, het startscherm van de applicatie. In de cockpit heb je in één oogopslag inzicht in de takenlijst, de status van de taken, belangrijke gebeurtenissen en KPI's. Vanuit de cockpit navigeer je eenvoudig naar de andere modules van de software. Dit kun je bekijken voor de gehele winkel of eventueel voor gewenste afdelingen.



Vanuit het centrale startscherm navigeer je door de applicatie. Aan de linkerkant zie je het centrale menu met buttons met iconen, hiermee open je de volgende onderdelen:



**Winkelselectie.** Hiermee selecteer je de gewenste winkel of vestiging. Dit kan alleen als je toegang hebt tot meerdere winkels of vestigingen.



**Centraal dashboard.** Hiermee ga je of keer je terug naar het centrale dashboard.



**Organisatie.** Hiermee open je het submenu waarmee je inzicht hebt in- en toegang hebt tot verschillende gegevens: medewerkerskaarten, afwezigheidsoverzicht, standaardroosters, overzicht van verantwoordelijkheden, beschikbaarheid, diensten ruilen en schoolroosters.



**Prognose.** Hiermee open je de prognosemodule, kies je welke prognose je wil openen en selecteer je de gewenste week.



**Rooster.** Hiermee open je de roostermodule en selecteer je de gewenste week.



**Realisatie.** Hiermee open je de realisatiemodule en selecteer je de gewenste week.



**Uitbetaling.** Hiermee open je de uitbetaling en selecteer je de gewenste week.



**R&R Insights.** Dit is het datadashboard binnen R&R en is optioneel af te nemen. Het kan dus zijn dat R&R Insights niet beschikbaar is voor jouw organisatie.



**Instellingen.**



**Notificaties.** Hier komen belangrijke meldingen te staan.

# Organisatie

Via het menu ga je naar 'organisatie' en opent direct het submenu, waarmee je kan navigeren naar de verschillende onderdelen:

- **Medewerkerskaart:** hier heb je onder andere inzicht in alle gegevens van je medewerkers, kun je nieuwe medewerkers aanmaken, medewerkers importeren, medewerkers uit dienst melden of uitnodigen voor de R&R Job App.
- **Afwezigheidsoverzicht:** hier heb je inzicht in afwezigheid en kun je onder andere verlofaanvragen behandelen. In de kalenderweergave zie je in één oogopslag wie wanneer afwezig is.
- **Standaard winkelrooster:** hier kan je verschillende standaard winkelroosters aanmaken, zodat je altijd een goede basis hebt om snel je uiteindelijke rooster te maken.
- **Standaard afdelingsrooster:** zoals je een standaard winkelrooster kan maken, kan je ook standaard afdelingsroosters maken op basis van het standaard winkelrooster.

Start date	Time	End date	Type	Progression
12-04-2023	10:00 - 17:00	12-04-2023	Ziek	100%

Start date	Time	End date	Time	Leave type	Opmerking medewerker
19-07-2023	09:00	04-08-2023	17:00	Vakantie uren	Ik werk 16 uur extra.

- **Verantwoordelijkheden:** hier kan je verantwoordelijkheden in de organisatie vastleggen, zodat je daar in de planning rekening mee kan houden. Denk aan BHV, sleutelhouder, kluis storting en management.
- **Beschikbaarheden:** hier heb je inzicht in de beschikbaarheden van medewerkers, zodat je dit meeneemt tijdens het maken van de planning.
- **Dienstruil- en aanbod:** hier komen de verzoeken tot het ruilen- en aanbieden van diensten te staan, zodat je deze kan behandelen.
- **Schoolroosters:** hier heb je inzicht in de opgegeven schoolroosters van schoolgaande medewerkers.

Aanvraagdatum	Afdeling	Datum	Dienst	Reden	Vrijwilligers	
04-12-2022	DKW	Zondag 11-11-2022 Week 49 2022	17:00 - 20:00	Huwelijk zus	<input type="radio"/> Daan de Groot (16 / €7,13) <input type="radio"/> Thomas Kramer (17 / €8,20)	✗ ✓

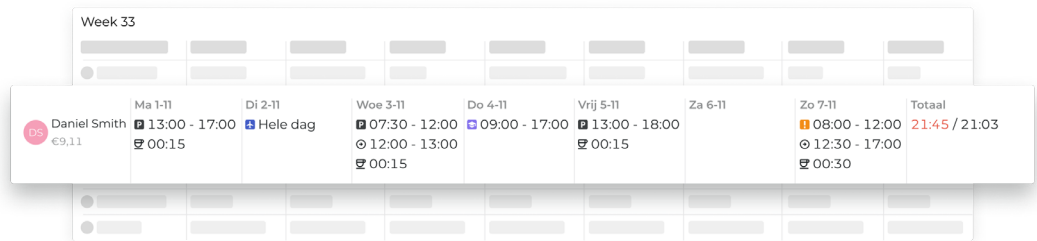
# Basisproces R&R

Het basisproces van plannen bestaat in R&R uit vier stappen: prognose, rooster, realisatie en uitbetaling.

- **Prognose:** met de prognose bepaal je de weekomzet en daarmee het urenbudget.

Met de stap prognose (met of zonder normeringsmodel) bepaal je gemakkelijk het werkaanbod voor de gekozen week. Het maken van een prognose binnen R&R WFM is zeer eenvoudig. Aan de hand van historische kassagegevens, templates en/of referentieweken en de daaraan gekoppelde klantenstroom toont onze tool eenvoudig een eerste prognose. De software berekent daarna een passend budget, waarbij je de mogelijkheid hebt om de te verwachten omzet te herverdelen over de dagen.

Door het budgetteren van de uren heb je inzicht in mogelijke overschrijding van het aantal uren en de loonkosten. Voordat het rooster door het filiaal wordt vastgesteld, heb je inzicht in het besparingspotentieel op basis van meerwerkuren en toeslagen van medewerkers. Dit kan vooraf worden beoordeeld door de verantwoordelijk manager.



- **Rooster:** in het rooster plan je de medewerkers op basis van het urenbudget én ziekte/verlof.

Eenvoudig inzicht op welk moment en waar medewerkers moeten worden ingepland. In het rooster wordt de planning van de medewerkers per week getoond. In de grafiek wordt visueel gemaakt wanneer medewerkers gepland moeten worden om de geplande taken uit te voeren. Daarbij heb je een duidelijk overzicht van de verlofstanden, waardoor je tijd-voor-tijd en/of meerwerkuren beter kunt plannen. Hier zie je ook mogelijke besparingen per contracttype van medewerkers, zodat je deze anders kan inzetten.

Medewerkers kunnen door dit inzicht tegen de juiste kosten op de juiste tijd ingepland worden. In het rooster wordt automatisch rekening gehouden met (overwerk) toeslagen, beschikbaarheid en er wordt gecontroleerd op CAO's en wet- en regelgeving. Zoals Arbeidstijdenwet en Wet Arbeidsmarkt in Balans (WAB).

Het rooster wordt ook automatisch doorgezet naar de Job App, zodat je medewerkers direct op de hoogte zijn van het meest actuele rooster.



- **Realisatie:** de werktijden van de medewerkers worden dagelijks gecontroleerd in de realisatie.

Nadat het rooster vastgesteld, is het belangrijk om te weten of medewerkers ook de daadwerkelijke uren volgens het rooster werken. De werktijden van de medewerkers worden dagelijks geregistreerd in de desbetreffende roosterweek. Hiermee krijg je inzicht in de gerealiseerde uren ten opzichte van het rooster.

In het KPI-dashboard zie je in één oogopslag wat de status is van de realisatie ten opzichte van de prognose per dag op basis van omzet en loonkostenpercentage en loonkosten, productiviteit, uren en kostprijs uurloon (KPU). In het realisatiescherm worden per dag en per week de gewerkte uren van medewerkers inzichtelijk. Je ziet hier de geroosterde uren, de geklokte uren (als je met urenregistratie werkt) en de gerealiseerde uren. Als er niet met urenregistratie wordt gewerkt, worden de geroosterde uren overgenomen in de realisatie en kunnen deze, indien nodig, handmatig worden gecorrigeerd.

- **Uitbetaling:** nadat de week is afgelopen, wordt de uitbetaling voorbereid in R&R. Deze wordt na vaststellen automatisch doorgestuurd naar de salarisadministratie.

Nadat de week is gerealiseerd kan de uitbetaling voor medewerkers worden geregeld vanuit R&R. Uit R&R maak je eenvoudig een export van alle verloningsgegevens. Als er een automatische koppeling is met het payroll systeem, wordt dit automatisch doorgestuurd naar de salarisadministratie.

Week 33 2022							
	Ma 1-11	Di 2-11	Woe 3-11	Do 4-11	Vrij 5-11	Za 6-11	Zo 7-11
Daniel Smith €9.11 DS	06:45 - 13:00 05:45	00:00 - 19:12	06:00 - 15:00 08:00	06:00 - 15:32 09:00	00:00 - 23:59	06:00 - 15:00 08:00	24:31 / 24:00
	06:43 - 13:29 06:31		06:00 - 15:32 09:00			06:00 - 15:32 09:00	
	✓ 06:43 - 13:29 06:31		✓ 06:46 - 15:32 09:00			✓ 06:46 - 15:32 09:00	

# Werkproces

Het werkproces in R&R verloopt op de volgende manier:

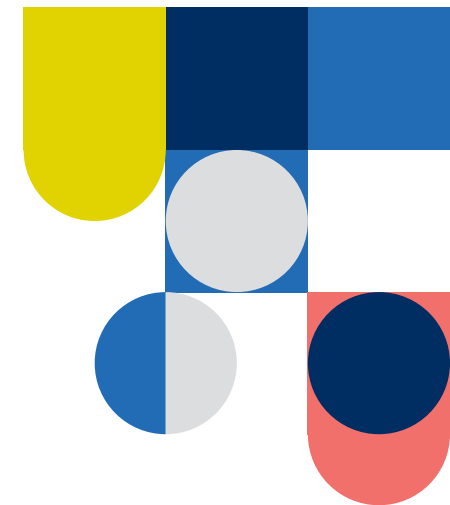


# Koppelingen

Afhankelijk van de keuzes van je organisatie is R&R gekoppeld met verschillende systemen. Door koppelingen worden handmatige processen geautomatiseerd en daarmee worden dubbele administratie en fouten voorkomen.

## In de meeste gevallen gaat het om de volgende systemen:

- **Point of sale/kassasysteem:** hiermee wordt kassadata automatisch ingeladen in R&R. Onder andere op basis hiervan wordt een voorspelling gemaakt van de verwachte weekomzet en krijg je budgeturen voor de planning.
- **HR-systeem:** hiermee worden medewerkergegevens automatisch ingeladen in R&R, daarnaast worden ook bepaalde wijzigingen die in R&R worden doorgevoerd, automatisch aangepast in het HR-systeem. Zo zijn de gegevens altijd in synchronisatie en actueel.
- **Payroll systeem:** hiermee worden de uit te betalen uren geëxporteerd naar het payroll systeem.
- **Tijdregistratiesysteem:** hiermee komen de kloktijden automatisch in R&R en worden deze op de gewenste manier verwerkt.
- **Normeringen:** hiermee worden normen ingeladen in R&R. Op basis daarvan wordt berekend hoeveel tijd bepaalde taken kosten.
- **R&R Job App:** de app van R&R is volledig geïntegreerd met het WFM-systeem. Zo komen bijvoorbeeld de roosters en gewerkte uren in de app te staan en wordt de door medewerkers via de app opgegeven beschikbaarheid aan managers getoond in het WFM-systeem.





## R&R Job App

Met de R&R Job App betrek je medewerkers bij het planningsproces en hebben zij altijd inzicht in onder andere roosters, gewerkte uren, kunnen ze verlof aanvragen, beschikbaarheid opgeven en eventueel schoolroosters invoeren.

De R&R Job App is te downloaden via App Store (Apple) en Play Store (Android):



# Rapporten

R&R genereert veel data en daar kun je interessante inzichten uit halen. In de modules rooster, realisatie, uitbetaling en het afwezigheidsoverzicht is het mogelijk om rapporten aan te maken en te exporteren via de button 'rapporten', rechtsboven in het scherm.

Met een paar klikken maak je eenvoudig en flexibel naar wens rapporten aan die je in Excel- of PDF formaat kan exporteren uit R&R, zoals bijvoorbeeld het dagrooster of looncodespecificatie rooster.

## Een greep uit een aantal handige standaard rapporten:

- R01: dagrooster afdrukken
- R04: rooster
- R09: realisatie
- R14: looncodespecificatie uitbetaling
- R21: verlofsaldo

Download Rapport

Type

R04 - Rooster

R01 - Dagrooster afdrukken

R04 - Rooster

R15 - Looncodespecificatie rooster

Roosterniveau

Afdeling

Managementinformatie

Nee

Afdelingen

Kaas, Kassa en DKW

Print afdelingen op losse pagina's

Ja

Sorteren op

Medewerkernaam

Download als

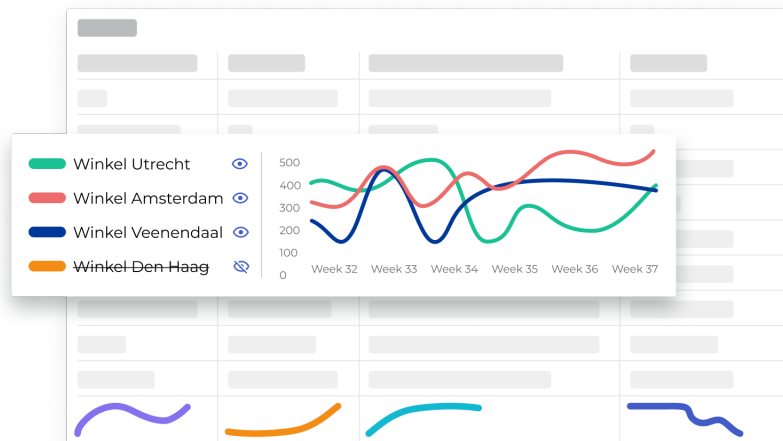
PDF

Excel

Undo changes Save

## R&R Insights

R&R Insights is het datadashboard binnen R&R. Dit is een optionele module, dus het is afhankelijk van de keuze van jouw organisatie of R&R Insights beschikbaar is. R&R Insights geeft strategisch en datagedreven inzicht in je workforce management- en winkelprestaties.



In het dashboard zie je verschillende belangrijke gegevens en grafieken van de winkel(s). Hiermee kan je snel en overzichtelijk de prestaties van winkels en afdelingen met elkaar vergelijken. Het dashboard is naar eigen inzicht in te delen, bijvoorbeeld door het toevoegen of verwijderen van kolommen en filters.

Door op de grafieken te klikken open je een grote weergave, waar je verschillende zaken met elkaar kan vergelijken over een langere periode.

## Tijdregistratie

Met goede tijdsregistratie krijg je het benodigde inzicht in de gewerkte uren van medewerkers en weet je dus wie, waar en wanneer gewerkt heeft.

### R&R biedt zelf twee verschillende manieren van tijdregistratie:

- Via hardware tijdregistratieklokken
- Via de R&R Job App

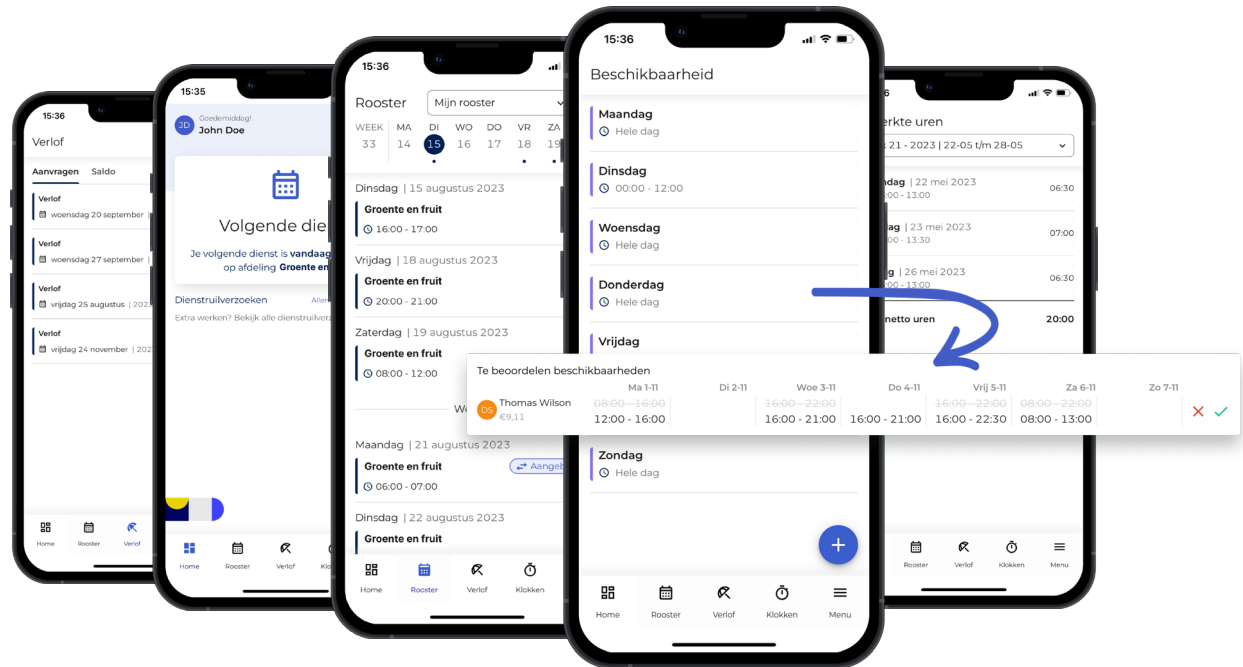
Daarnaast kan R&R gekoppeld worden met een extern systeem voor tijdregistratie. Via de R&R hardware tijdregistratie, tijdregistratie via de R&R Job App of een extern systeem worden de kloktijden automatisch in R&R vastgelegd en verwerkt volgens het bedrijfsbeleid.

Het kan ook zijn dat er niet met tijdregistratie wordt gewerkt. In dat geval worden de roostertijden overgenomen in de realisatie. Deze tijden kunnen, indien nodig, altijd handmatig worden gecorrigeerd.

## Support

Wat als je een vraag hebt of tegen problemen aanloopt?

1. Vraag altijd eerst een collega
2. Gebruik de 'help' functie in R&R
3. Bekijk de veelgestelde vragen op [www.rr-wfm.com/support/](http://www.rr-wfm.com/support/)
4. Neem contact op met support van R&R via: [support@rr-wfm.com](mailto:support@rr-wfm.com)





plan  
people  
smarter

[www.rr-wfm.com](http://www.rr-wfm.com)

Starten met R&R

© R&R WFM 2023 - versie 3